

Informações gerais



Tel Aviv



Capital:
Tel Aviv



Área:
22 mil km²



População:
8,6 milhões



Moeda:
Novo shekel
(≈ 1.00 = R\$ 0.93)



Língua:
Hebraico
e Árabe



Presidente:
Reuven Rivlin
(2014-2021)

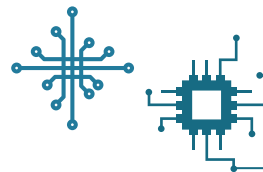
Você sabia?

O telefone celular foi desenvolvido em Israel, pela Motorola



O Waze, as mensagens instantâneas de texto e o VOIP também foram criados em Israel

Israel só fica atrás do Vale do Silício em números de empresas de *high-tech* no mundo



As tecnologias do chip Pentium, Centrino e Core 2Due foram projetadas na Intel em Israel

Israel possui 12 Prêmios Nobel



Realização: ABMES
(61) 3322-3252
abmes@abmes.org.br

Operação: Intercâmbio Global
(11) 3149-8199
atendimento@globalempresa.com.br

2ª Delegação
ABMES Internacional

 **ISRAEL
EXPERIENCE**

 **11 a 21 de outubro de 2018**

PARTICIPE E CONHEÇA AS UNIVERSIDADES
DE DESTAQUE DO ESTADO DE ISRAEL



*Um dos principais polos de
inovação do mundo!*



GRUPO INTERCÂMBIO
global SINCE 1979



APRESENTAÇÃO

Durante dez dias, gestores, mantenedores e líderes educacionais do Brasil que embarcarem na **2ª Delegação ABMES Internacional – Israel Experience** poderão vivenciar a realidade israelense no que se refere à educação, à cultura e às possibilidades de cooperação internacional.

Os participantes terão a oportunidade de conhecer melhor o país, que tem apenas 70 anos, mas já é conhecido como a “nação das *startups*”. Lá, serão desenvolvidos contatos e parcerias com algumas das principais universidades, centros de inovação e comunidades inovadoras da atualidade trocando experiências e conhecendo as melhores práticas em áreas organizacionais, educativas e gerenciais, com oportunidades reais de novos negócios entre brasileiros e israelenses.

As parcerias internacionais facilitadas pela Associação Brasileira de Mantenedoras de Ensino Superior (ABMES) possibilitam aos associados gerar novas ideias, debater sobre desafios, identificar soluções comuns e estabelecer pontes com organizações semelhantes.

Além disso, durante a *Israel Experience* serão visitados lugares históricos e sagrados para algumas das principais religiões do mundo. Uma viagem, sem dúvidas, com conteúdo cultural muito rico.

ISRAEL

O país possui a segunda maior densidade de *startups* do mundo e um dos maiores índices de exportação de alta tecnologia.

Das nações que compõem a Organização para a Cooperação e Desenvolvimento Econômico (OCDE), Israel é a que mais investe sua riqueza nacional em educação, com 47% da população de 25 a 34 anos graduada em nível superior.

Locais visitados

