

Regulação da Educação Superior: Limites e Avanços

Diretoria de Regulação da Educação Superior

Antes de decidir, pense no estudante.

**Ministério
da Educação**

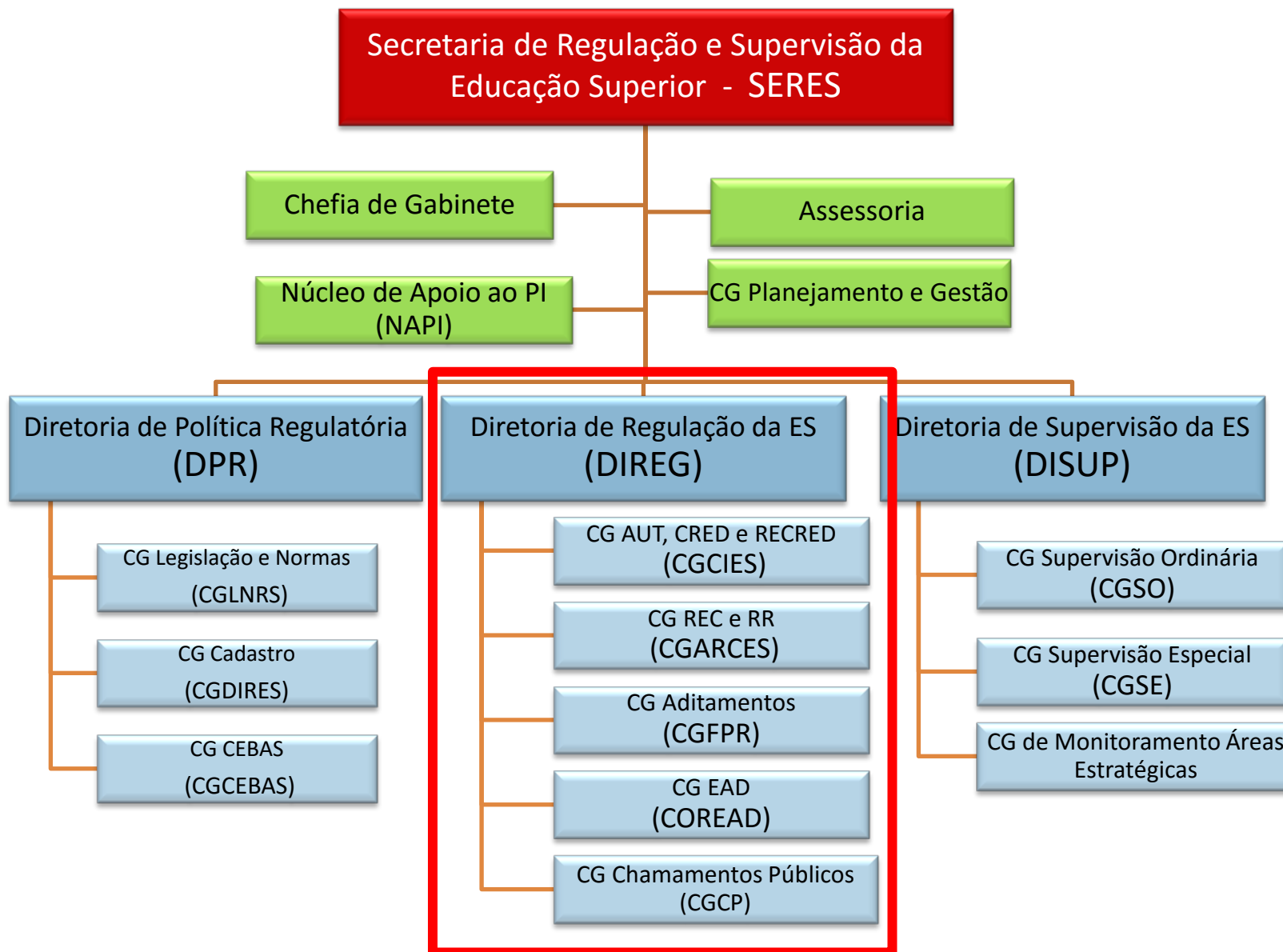


SERES – COMPETÊNCIAS - DECRETO Nº 7.690/2012

- **Formulação de políticas** de regulação e supervisão da educação superior;
- **Autorizar, reconhecer e renovar** o reconhecimento de cursos de graduação e sequenciais, presenciais e a distância;
- **Instruir os processos de credenciamento e credenciamento institucional** nas modalidades presencial e a distância;
- **Supervisionar IES e cursos** superiores visando cumprimento da legislação e melhoria da qualidade
- Estabelecer diretrizes para os **instrumentos de avaliação** de IES e cursos de educação superior;
- **Gerenciar o Cadastro** de instituições e cursos de educação superior;
- **Gerenciar sistema eletrônico** de acompanhamento de processos de regulação e supervisão da educação superior;
- Manter e atualizar o **catálogo dos cursos superiores de tecnologia**;
- Propor as ações de atualização dos **referenciais e das DCN** dos cursos de graduação;
- Propor **referenciais de qualidade** para a educação a distância
- Participar de cooperação institucional, técnica e financeira bilateral e multilateral;
- Conceder os certificados de beneficência da área de educação (**CEBAS**)

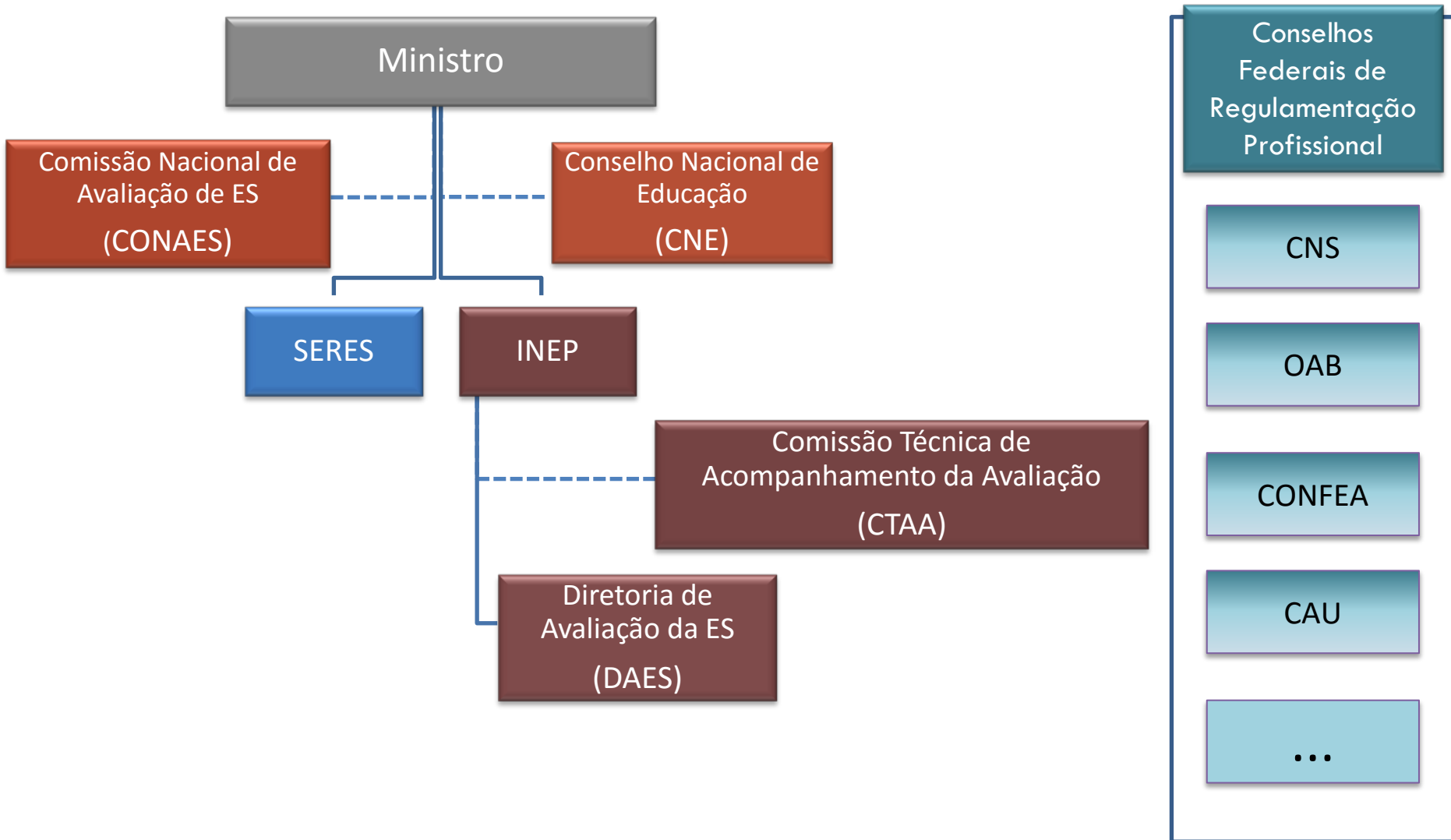


SERES - ESTRUTURA



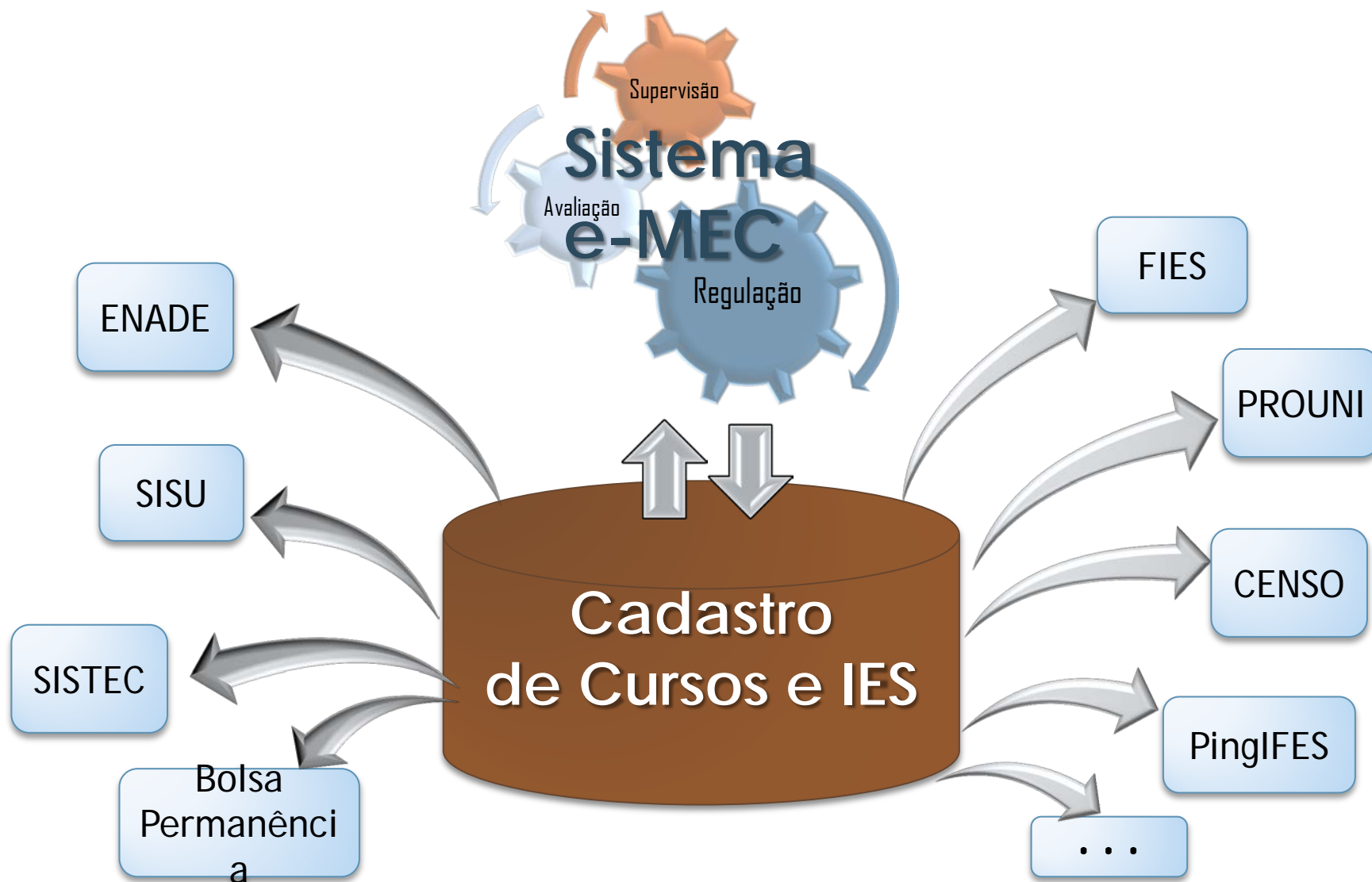


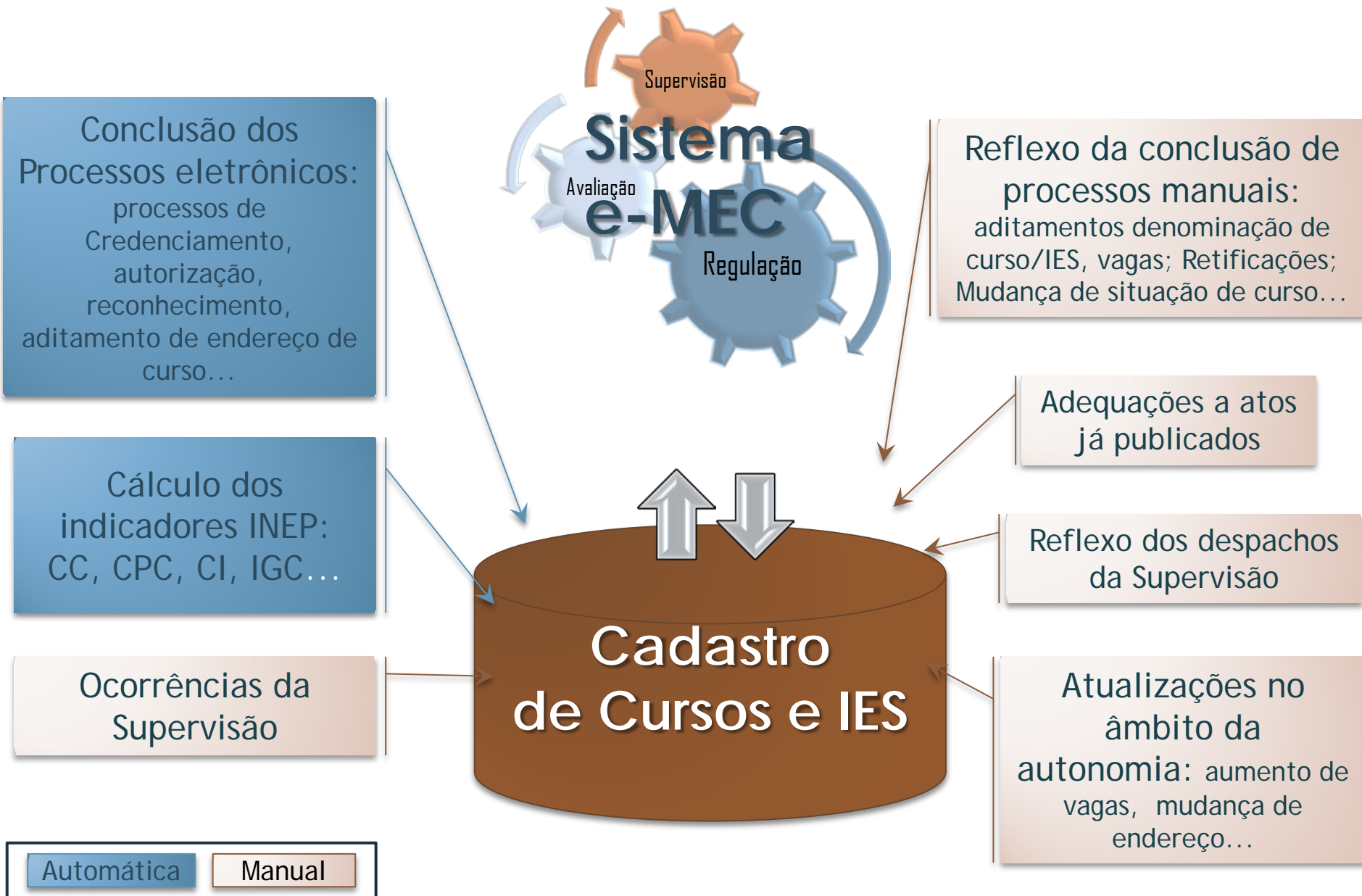
ENTES ENVOLVIDOS NA REGULAÇÃO DA ES





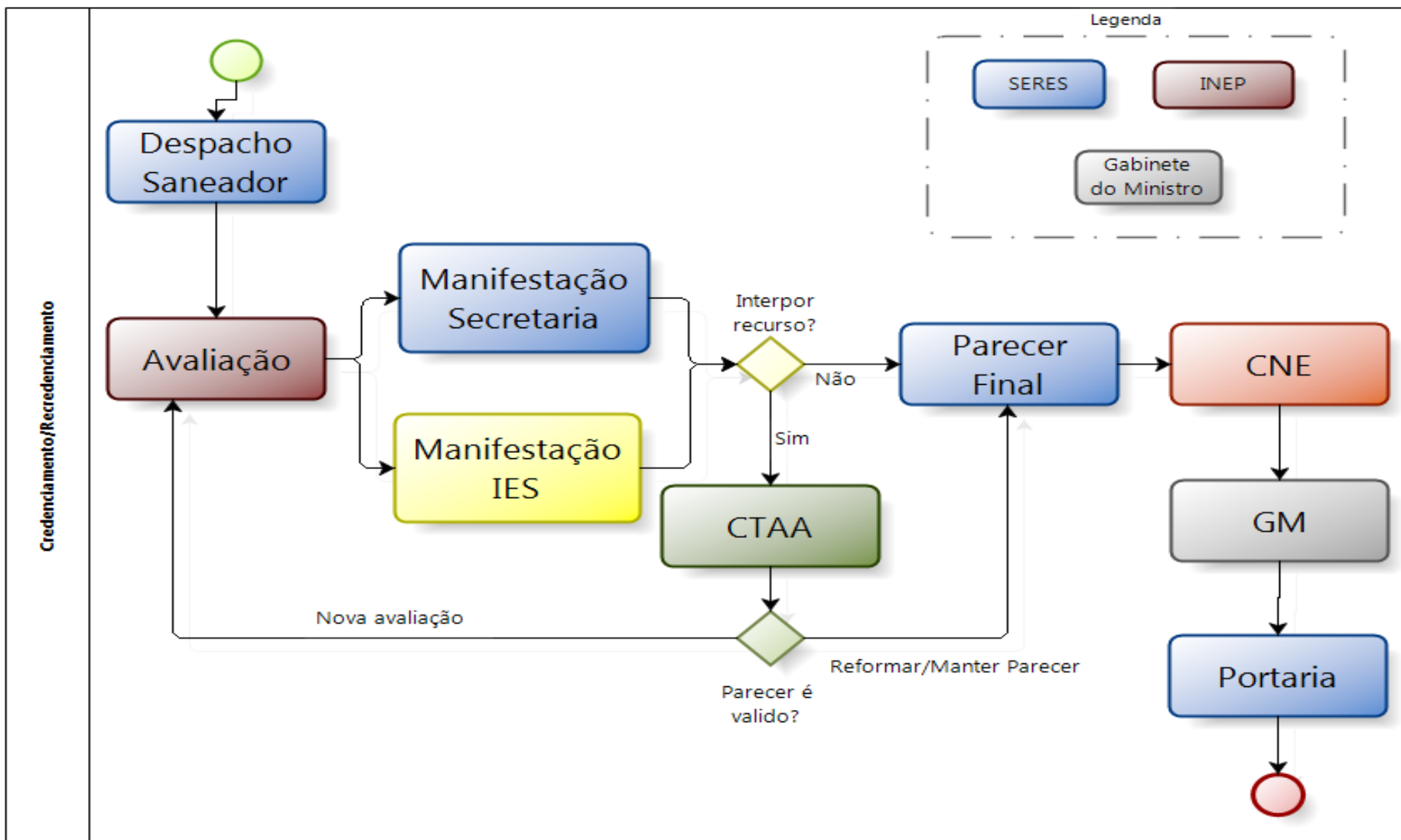
INTERAÇÃO SISTEMA X CADASTRO X PROGRAMAS





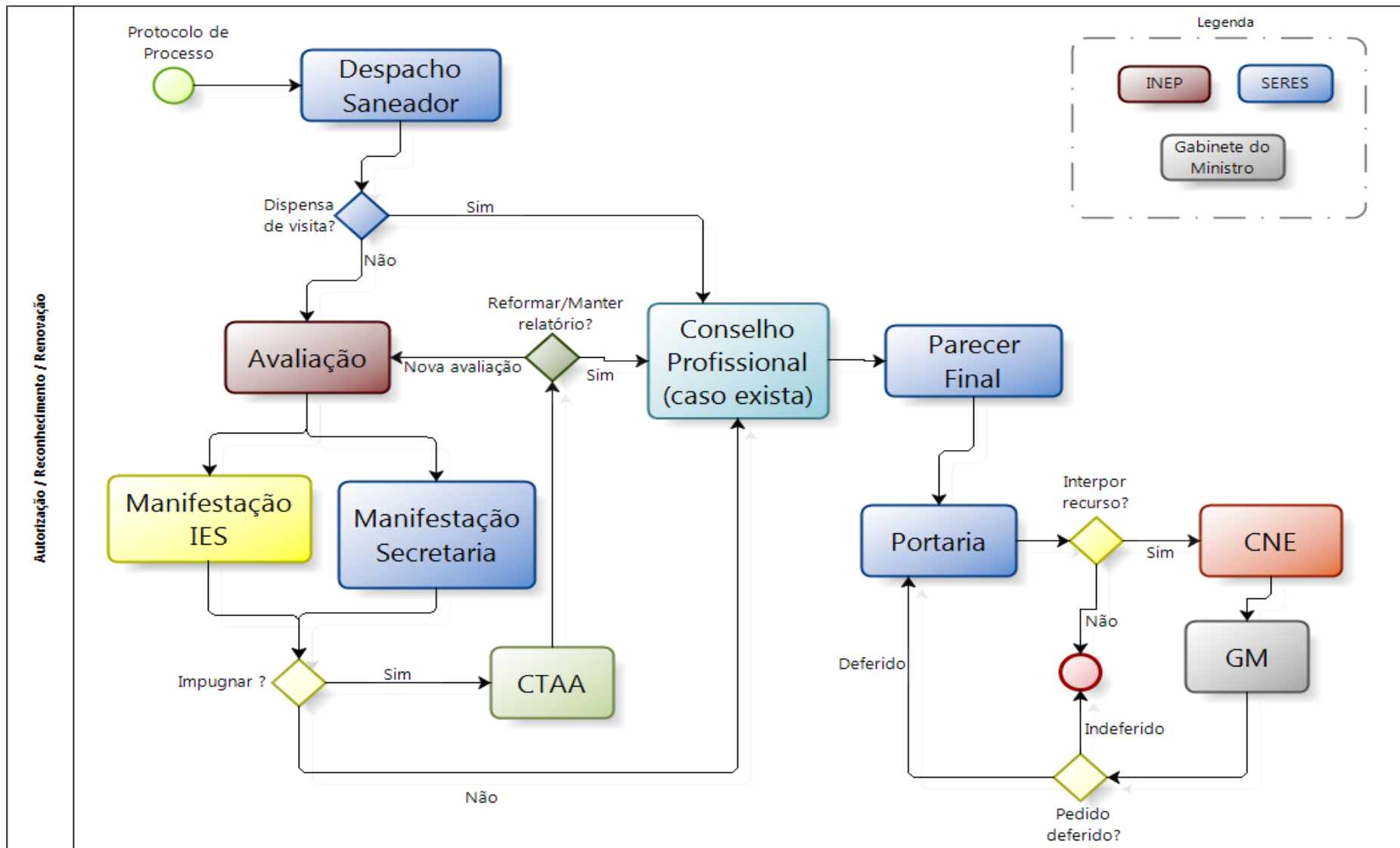


FLUXO DOS PROCESSOS DE CREDENCIAMENTO/RECRENCIAMENTO





FLUXO DOS PROCESSOS DE AUTORIZAÇÃO/RECONHECIMENTO/RR





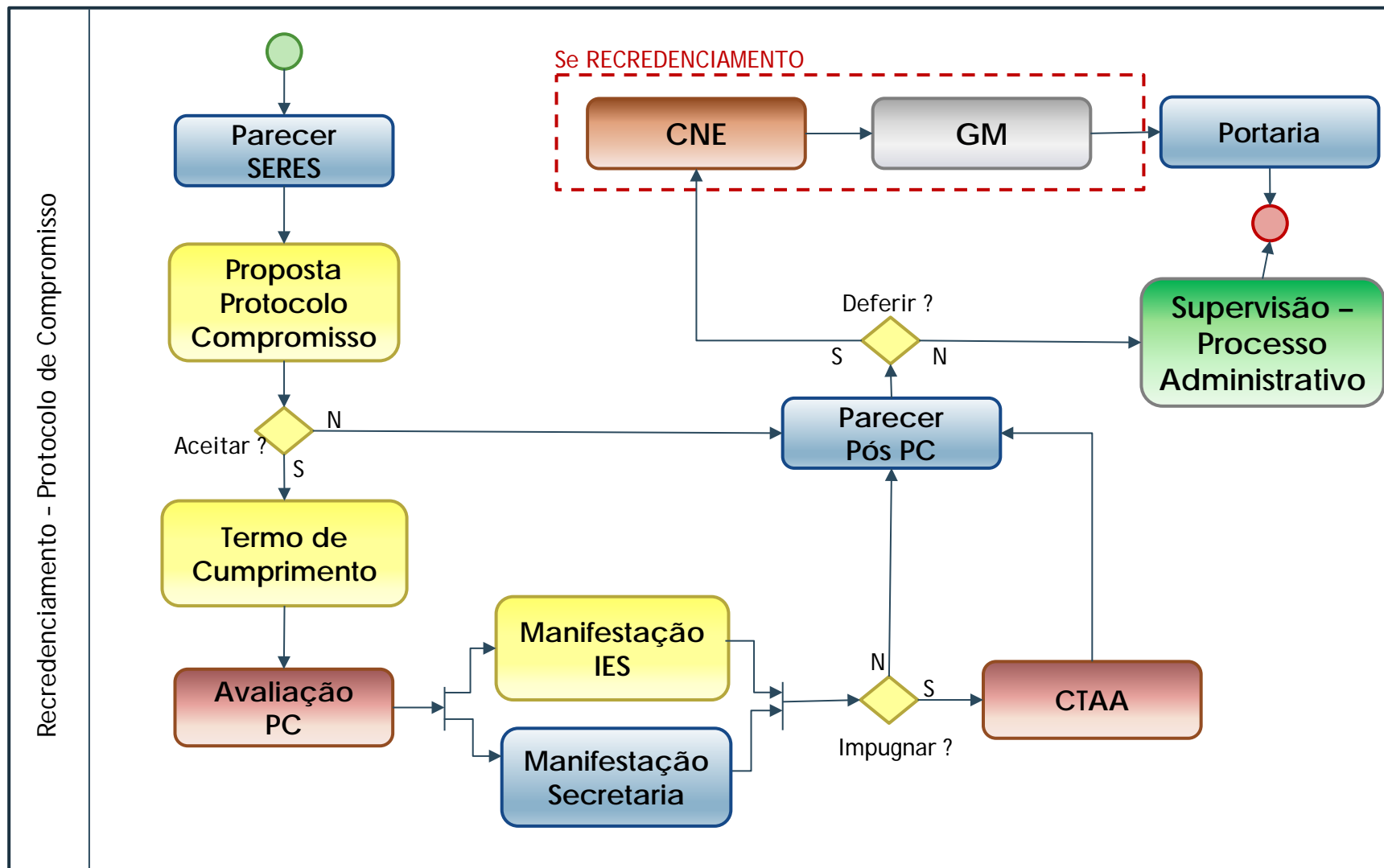
CICLO REGULATÓRIO DE CURSOS



Observações importantes:

- Diferença entre ciclo avaliativo [ANO I (**verde**), II (**azul**) e III (**vermelho**) do ENADE] e ciclo regulatório
- Entrada no ciclo regulatório após o reconhecimento
- A partir de 2012, os processo de RR são abertos *de ofício* pela SERES

FLUXO DE PROTOCOLO COMPROMISSO – RECRED / RR





Pontos de atenção no preenchimento dos processos - aspectos gerais

- Calendário regulatório
 - Processos em papel
 - Prazo para protocolo
 - Renovação de reconhecimento
 - Publicação em lotes
- Análise dos relatórios de avaliação - importância da impugnação
- Conhecimento dos Padrões Decisórios
- Cadastro Atualizado



Pontos de atenção no preenchimento dos processos - especificidades

Processos de curso - principais pontos diligenciados

- Ato autorizativo anterior - IES autônomas
- Documento de disponibilidade do imóvel
- Tempo de integralização
- Estágio
- LIBRAS



Pontos de atenção no preenchimento dos processos - especificidades

Processos institucionais- principais pontos diligenciados

- Documento de disponibilidade do imóvel
- Preenchimento adequado dos campos do formulário eletrônico
- Procedimentos de autoavaliação
- Descrição das Instalações Físicas
- Aproveitamento de Estudos e Transferências para cursos afins
- Inserção no regimento de informações sobre o Manual do Aluno
- Parcerias na modalidade EaD
- Vinculação de polos (polos não credenciados/ vinculação parcial)

Dicas de
preenchimento



Desafios- SERES

- Interação com outros sistemas
- Análise de Sustentabilidade Financeira
- Grandes Regulados
- Renovação de Reconhecimento - Ciclo regulatório



Propostas de melhorias

- Rearranjo organizacional da DIREG
- Revisão de fluxos e padrões decisórios
- Webconferências - próxima: recredenciamento - outubro
- Eventos de capacitação - evento do CENSO - novembro
- Comunicador e-MEC
- Manuais de orientação - internos e externos
- Grupo de trabalho com PI's - resultados: relatórios



Obrigada!

Luana Medeiros
DIREG/SERES/MEC

agenda.direg@mec.gov.br

(61) 2022 - 8502/8504