



8 DE ABRIL DE 2025



ÀS 9H



ABMES

# BATE-PAPO

## EDUCAÇÃO VERDE E EMPREENDEDORA

SEMINÁRIO HÍBRIDO



# SER EDUCACIONAL S.A. | Nossa empresa em resumo

O SER Educacional está presente em todos os Estados da Federação ofertando mais de 80 tipos de cursos de graduação, em todas as áreas do conhecimento e dezenas de cursos de pós-graduação *lato e stricto sensu*.

+14k  
COLABORADORES

+300k  
ALUNOS

52  
UNIDADES

50  
POLICLÍNICAS  
DE SAÚDE





GENTE CRIANDO O FUTURO

### Missão

Formar profissionais empreendedores por meio da educação inovadora, promovendo transformação social e gerando prosperidade.



### Visão

Ser reconhecida como uma das maiores referências em educação superior, de maneira sustentável, formando profissionais empreendedores que contribuam para o desenvolvimento do Brasil



### Desafios

Sustentabilidade  
Engajamento  
Relevância



# FORMAÇÃO VERDE E EMPREENDEDORA NO DNA

## CURRÍCULOS

Conteúdos e disciplinas transversalmente distribuídas no contexto dos conteúdos curriculares

## EXTENSÃO

Política de Extensão  
Programas diversos  
Programa de Extensão Curricularizada

## RESPONSABILIDADE SOCIAL

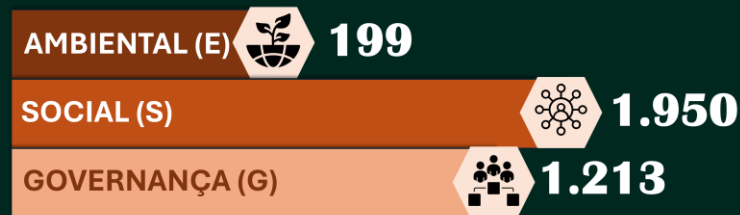
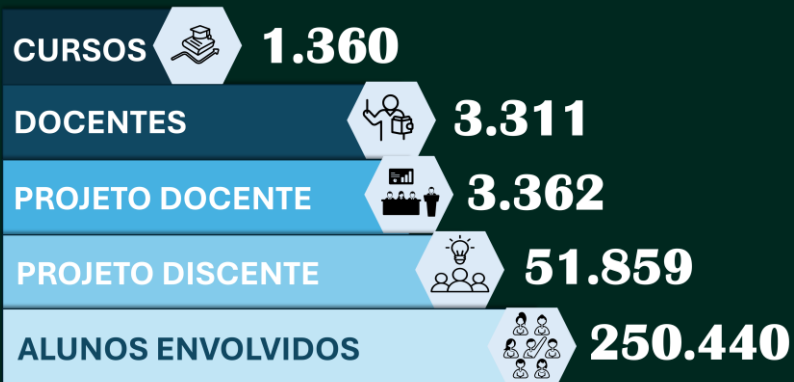
Calendário de Atividades  
Presença na sociedade

## INCENTIVOS

Projeto SER+ Empreendedor  
Incentivo a professores – GODIGITAL  
Feira do Empreendedor



# SER EDUCACIONAL S.A. | Resultados Extensão 2024





# A ABMES AGRADECE A PARTICIPAÇÃO DE TODOS

O material apresentado, quando autorizado, será disponibilizado no site da Associação, com **acesso exclusivo para associados.**



[www.abmes.org.br](http://www.abmes.org.br)