



**MINISTÉRIO DA EDUCAÇÃO**  
**PROGRAMA NACIONAL DE ACESSO AO ENSINO TÉCNICO E EMPREGO – PRONATEC**

## **ADESÃO À BOLSA-FORMAÇÃO ESTUDANTE MANTENEDORA**

Este documento pode ser verificado no endereço <http://pronatec.mec.gov.br>

**MINISTÉRIO DA EDUCAÇÃO**  
**PROGRAMA NACIONAL DE ACESSO AO ENSINO TÉCNICO E EMPREGO**

## **Acesso ao módulo de Adesão à Bolsa Formação Estudante Mantenedora**

### **Descrição**

Este documento visa apresentar ao usuário da Mantenedora as funcionalidades do módulo de Adesão à Bolsa-Formação Estudante na forma subsequente.

### **Passo a Passo**

**P1.** Antes de iniciar o acesso ao sistema, o usuário da Mantenedora deverá conectar o E-CNPJ (certificado digital de pessoa jurídica) ao computador.

**Observação:** Para acessar o sistema, é necessário utilizar um certificado E-CNPJ válido e senha PIN. Caso o certificado não seja encontrado na máquina, será informada ao usuário a mensagem: “Favor conectar o certificado digital E-CNPJ”.

**P2.** Para realizar a adesão à Bolsa-Formação, entre no endereço: <http://pronatec.mec.gov.br/> e acione o link: Adesão à Bolsa-Formação.

**P3.** O sistema apresenta tela para seleção do tipo de mantenedora.

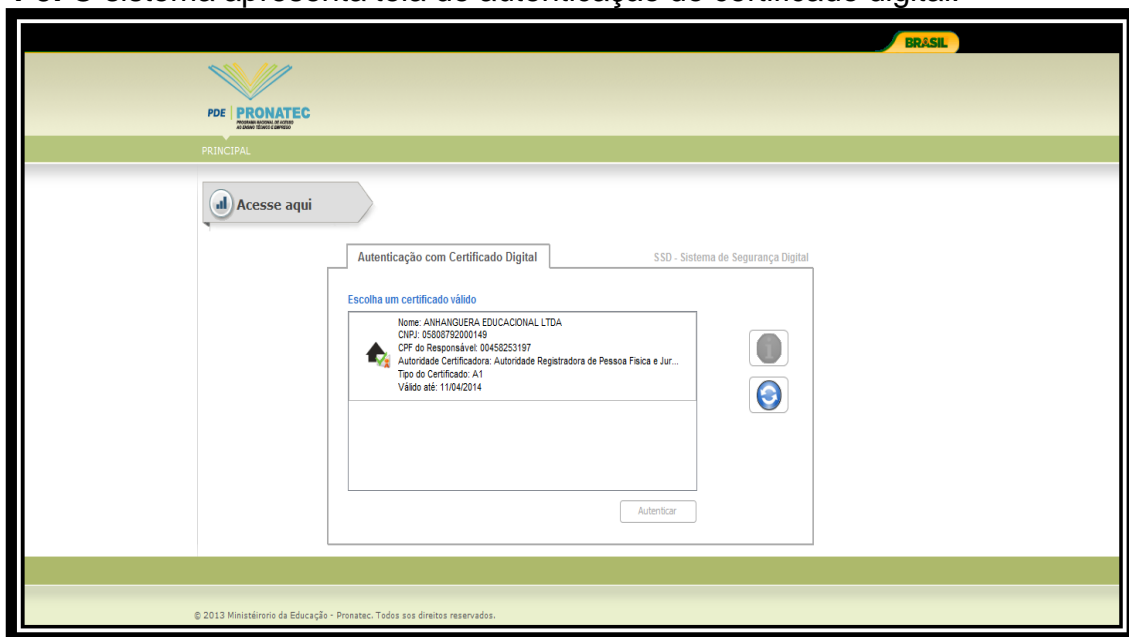


**MINISTÉRIO DA EDUCAÇÃO**  
**PROGRAMA NACIONAL DE ACESSO AO ENSINO TÉCNICO E EMPREGO**

## Passo a Passo

**P4.** O usuário seleciona o tipo da mantenedora.

**P5.** O sistema apresenta tela de autenticação do certificado digital.

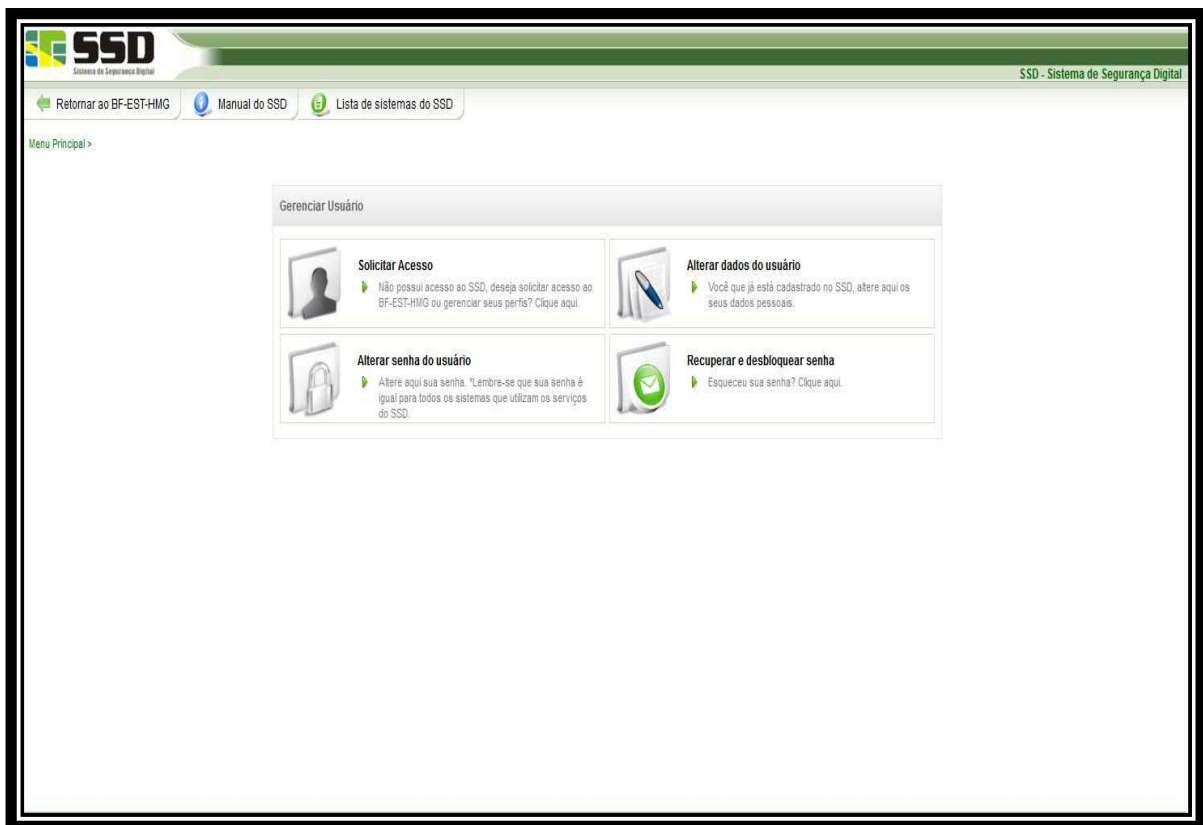


O sistema apresenta uma mensagem solicitando **cadastro no Sistema de Segurança Digital – SSD**. O usuário deve acionar a opção “Solicitar Acesso”, conforme tela abaixo.



**MINISTÉRIO DA EDUCAÇÃO**  
**PROGRAMA NACIONAL DE ACESSO AO ENSINO TÉCNICO E EMPREGO**

O usuário será redirecionado para o Sistema de Segurança Digital - SSD – para realizar o cadastro




**P6.** O usuário seleciona o certificado válido e acionar o botão “Autenticar”.

**P7.** O sistema exibe informações da mantenedora e instituições.

**MINISTÉRIO DA EDUCAÇÃO**  
**PROGRAMA NACIONAL DE ACESSO AO ENSINO TÉCNICO E EMPREGO**

Visualização : Mantenedora – Instituição de Ensino Superior



PRINCIPAL SAIR

**Mantenedora**

**CNPJ/Nome:** 05908792000149 - Anhanguera Educacional Ltda  
**Endereço:** Alameda Maria Tereza - Nº 4266  
**Bairro:** Dois Corregos  
**Município:** Valinhos/SP  
**Dados Bancários:** Banco: 479 - Banco ItaúBank S. Agência: 54353-4 Conta Corrente: 453425345234-5

**Instituições**

Na tabela a seguir são listadas todas as instituições de ensino superior (IES) da mantenedora que possuem IGC>=3. Selecione as que serão habilitadas para a oferta de cursos técnicos subsequentes no âmbito da iniciativa Bolsa-Formação do Pronatec.

Os cursos aptos a serem ofertados por cada uma das IES podem ser identificados a partir do link "visualizar". Para determinar quais os cursos técnicos poderão ser ofertados pela IES, são utilizados os seguintes critérios:

- Os cursos técnicos que podem ser ofertados no âmbito da Bolsa-Formação estão listados na Tabela de Mapeamento da Portaria SETEC/MEC Nº 20, de 27 de junho de 2013.
- A IES precisa ofertar pelo menos um curso superior, com CPC>=3, correlacionado ao curso técnico a ser ofertado.
- Os cursos superiores considerados para a correlação com cursos técnicos são aqueles listados na Instrução Normativa SERES/MEC Nº 4, de 31 de maio de 2013.

Após a seleção das IES, a mantenedora deverá assinar o Termo de Adesão à Bolsa-Formação, finalizando assim o processo. Ao concluir a adesão à Bolsa-Formação, cada unidade de ensino deverá utilizar o <http://sistec.mec.gov.br> para todas as ações relacionadas à oferta de turmas de técnico subsequente.

Dúvidas sobre este processo devem ser informadas por meio do telefone 0800 616161 (opção 8) ou do e-mail [pronatec@mec.gov.br](mailto:pronatec@mec.gov.br).

Instituição de Ensino Superior	UF	IGC	Responsável	Cursos técnicos de interesse
<input type="checkbox"/> FACULDADE ANHANGUERA DE ITAPECERICA DA SERRA	SP	4	a definir	<a href="#">Visualizar</a>

<input checked="" type="checkbox"/> FACULDADE DE NEGÓCIOS DE BELO HORIZONTE	MG	3	9942898649 - DANIELA GOMES MOLICA	<a href="#">Visualizar</a>
<input type="checkbox"/> CENTRO UNIVERSITÁRIO ANHANGUERA DE CAMPO GRANDE	MS	3	a definir	<a href="#">Visualizar</a>
<input type="checkbox"/> CENTRO UNIVERSITÁRIO ANHANGUERA	SP	3	a definir	<a href="#">Visualizar</a>
<input type="checkbox"/> FACULDADE ANHANGUERA DE BELO HORIZONTE	MG	3	a definir	<a href="#">Visualizar</a>
<input type="checkbox"/> FACULDADE ANHANGUERA DE ANÁPOLIS	GO	3	a definir	<a href="#">Visualizar</a>
<input type="checkbox"/> UNIVERSIDADE ANHANGUERA - UNIDERP	MS	3	a definir	<a href="#">Visualizar</a>
<input type="checkbox"/> FACULDADE ANHANGUERA DE OSASCO	SP	3	a definir	<a href="#">Visualizar</a>
<input type="checkbox"/> FACULDADE DE TECNOLOGIA PROF. LUIZ ROSA	SP	3	a definir	<a href="#">Visualizar</a>
<input type="checkbox"/> FACULDADE ANHAGUERA DE JUNDIAÍ	SP	3	a definir	<a href="#">Visualizar</a>
<input type="checkbox"/> INSTITUTO MANCHESTER PAULISTA DE ENSINO SUPERIOR	SP	3	a definir	<a href="#">Visualizar</a>
<input type="checkbox"/> CENTRO UNIVERSITÁRIO ANHANGUERA	SP	3	a definir	<a href="#">Visualizar</a>

< Anterior | 1 | 2 | Próximo > total de 10 registros(s)

[Assinar Termo da Adesão](#)

**Observação:**

Os campos relacionados aos dados bancários da mantenedora são obrigatórios. Para visualizar os cursos técnicos e correlatos, selecionar a opção "Visualizar", na coluna "cursos técnicos de interesse" as IES com IGC menor ou igual a três (3) poderão ser visualizadas.

**MINISTÉRIO DA EDUCAÇÃO**  
**PROGRAMA NACIONAL DE ACESSO AO ENSINO TÉCNICO E EMPREGO**

Visualização : Mantenedora – Instituição de Ensino Superior

Curso Técnico	Curso Superior Correlato
TÉCNICO EM AUTOMAÇÃO INDUSTRIAL	ENGENHARIA ELÉTRICA
TÉCNICO EM CALÇADOS	ENGENHARIA DE PRODUÇÃO
TÉCNICO EM COMPUTAÇÃO GRÁFICA	CIÊNCIA DA COMPUTAÇÃO
TÉCNICO EM CURTIMENTO	ENGENHARIA DE PRODUÇÃO
TÉCNICO EM ELETROELETRÔNICA	ENGENHARIA ELÉTRICA
TÉCNICO EM ELETROMECAÂNICA	ENGENHARIA ELÉTRICA
TÉCNICO EM ELETROTÉCNICA	ENGENHARIA ELÉTRICA
TÉCNICO EM ELETRÔNICA	ENGENHARIA ELÉTRICA
TÉCNICO EM INFORMÁTICA	CIÊNCIA DA COMPUTAÇÃO
TÉCNICO EM INFORMÁTICA PARA INTERNET	CIÊNCIA DA COMPUTAÇÃO
TÉCNICO EM MANUTENÇÃO E SUPORTE EM INFORMÁTICA	ENGENHARIA ELÉTRICA
TÉCNICO EM PROGRAMAÇÃO DE JOGOS DIGITAIS	CIÊNCIA DA COMPUTAÇÃO
TÉCNICO EM REDES DE COMPUTADORES	CIÊNCIA DA COMPUTAÇÃO ENGENHARIA ELÉTRICA
TÉCNICO EM SEGURANÇA DO TRABALHO	ENGENHARIA ELÉTRICA ENGENHARIA DE PRODUÇÃO
TÉCNICO EM SISTEMAS DE COMUNICAÇÃO	ENGENHARIA ELÉTRICA
TÉCNICO EM SISTEMAS DE ENERGIA RENOVÁVEL	ENGENHARIA ELÉTRICA
TÉCNICO EM SISTEMAS DE TRANSMISSÃO	ENGENHARIA ELÉTRICA
TÉCNICO EM TELECOMUNICAÇÕES	ENGENHARIA ELÉTRICA

Fechar

**MINISTÉRIO DA EDUCAÇÃO**  
**PROGRAMA NACIONAL DE ACESSO AO ENSINO TÉCNICO E EMPREGO**

Visualização: Mantenedora – Escola Técnica de Nível Médio

Curso Técnico
TÉCNICO EM ELETRÔNICA
TÉCNICO EM ELETROTÉCNICA
TÉCNICO EM INFORMÁTICA
TÉCNICO EM PETRÓLEO E GÁS
TÉCNICO EM SEGURANÇA DO TRABALHO
TÉCNICO EM TELECOMUNICAÇÕES

Fechar

**P8.** O usuário deve selecionar primeiramente a(s) instituição(ões) de ensino que irá(ão) aderir à Bolsa-Formação Estudante e, posteriormente, o procurador institucional responsável pela (s) unidades de ensino.

**P9.** O usuário deve acionar o botão “Assinar Termo de Adesão”.

**P10.** O sistema exibe mensagem “Realmente deseja assinar o Termo de Adesão à Bolsa- Formação”

**P11.** O usuário deve acionar o botão “Continuar”, caso queira prosseguir com o processo. Para retornar à tela de lista de instituições, selecionar o botão “Fechar”.

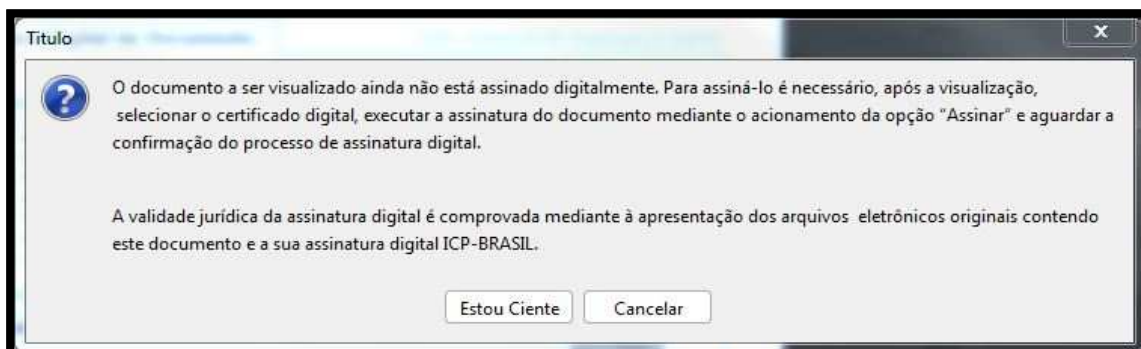
**MINISTÉRIO DA EDUCAÇÃO**  
**PROGRAMA NACIONAL DE ACESSO AO ENSINO TÉCNICO E EMPREGO**

**P11.** O sistema apresenta tela de assinatura Digital de Documento.



**Observação:**

Caso queira visualizar o termo de adesão antes de efetivar o processo de assinatura digital, selecionar o link “Exibir documento”. O sistema apresenta a mensagem abaixo:



O usuário seleciona o botão “Estou ciente”. O sistema apresenta opção para visualização do arquivo com extensão em PDF.

**P12.** O usuário seleciona o certificado válido e aciona o botão “Assinar”.



**MINISTÉRIO DA EDUCAÇÃO**  
**PROGRAMA NACIONAL DE ACESSO AO ENSINO TÉCNICO E EMPREGO**

**P13.** O sistema apresenta tela para salvar o recibo.



**P14.** O usuário aciona o botão “Sim. Salvar e Continuar”

**P15.** O sistema apresenta tela com o endereço onde o arquivo foi salvo.




**P16.** Os responsáveis escolhidos - Procurador Institucional - receberão um e-mail para que possam fazer o cadastro de usuário do Sistec para realizar a manutenção da Bolsa- Formação Estudante.

**P17.** Visualizar e Imprimir Termo de Adesão assinado

## MINISTÉRIO DA EDUCAÇÃO PROGRAMA NACIONAL DE ACESSO AO ENSINO TÉCNICO E EMPREGO

Após finalizar o processo de adesão à Bolsa-Formação, o sistema exibirá o botão “Visualizar Termo de Adesão”, conforme tela abaixo.


PRINCIPAL SAIR

**Mantenedora**

CNPJ/Nome: 05808792000149 - Anhanguera Educacional Ltda  
 Endereço: Alameda Maria Tereza - Nº 4266  
 Bairro: Dois Corregos  
 Município: Valinhos/SP  
 Dados Bancários: Banco: 479 - Banco ItaúBank S. Agência: 54353-4 Conta Corrente: 453425345234-5

**Instituições**

Na tabela a seguir são listadas todas as instituições de ensino superior (IES) da mantenedora que possuem IGC>=3. Selecione as que serão habilitadas para a oferta de cursos técnicos subsequentes no âmbito da iniciativa Bolsa-Formação do Pronatec.

Os cursos aptos a serem ofertados por cada uma das IES podem ser identificados a partir do link “visualizar”. Para determinar quais os cursos técnicos poderão ser ofertados pela IES, são utilizados os seguintes critérios:

- Os cursos técnicos que podem ser ofertados no âmbito da Bolsa-Formação estão listados na Tabela de Mapeamento da Portaria SETEC/MEC Nº 20, de 27 de junho de 2013.
- A IES precisa ofertar pelo menos um curso superior, com CPC>=3, correlacionado ao curso técnico a ser ofertado.
- Os cursos superiores considerados para a correlação com cursos técnicos são aqueles listados na Instrução Normativa SERES/MEC Nº 4, de 31 de maio de 2013.



Após a seleção das IES, a mantenedora deverá assinar o Termo de Adesão à Bolsa-Formação, finalizando assim o processo. Ao concluir a adesão à Bolsa-Formação, cada unidade de ensino deverá utilizar o <http://sistec.mec.gov.br> para todas as ações relacionadas à oferta de turmas de técnico subsequente.

Dúvidas sobre este processo devem ser informadas por meio do telefone 0800 616161 (opção 8) ou do e-mail [pronatec@mec.gov.br](mailto:pronatec@mec.gov.br).

Instituição de Ensino Superior	UF	IGC	Responsável	Cursos técnicos de interesse
<input type="checkbox"/> FACULDADE ANHANGUERA DE ITAPECERICA DA SERRA	SP	4	a definir	<a href="#">Visualizar</a>

<input checked="" type="checkbox"/> FACULDADE DE NEGÓCIOS DE BELO HORIZONTE	MG	3	9942899849 - DANIELA GOMES MOLICA	<a href="#">Visualizar</a>
<input type="checkbox"/> CENTRO UNIVERSITÁRIO ANHANGUERA DE CAMPO GRANDE	MS	3	a definir	<a href="#">Visualizar</a>
<input type="checkbox"/> CENTRO UNIVERSITÁRIO ANHANGUERA	SP	3	a definir	<a href="#">Visualizar</a>
<input type="checkbox"/> FACULDADE ANHANGUERA DE BELO HORIZONTE	MG	3	a definir	<a href="#">Visualizar</a>
<input type="checkbox"/> FACULDADE ANHANGUERA DE ANÁPOLIS	GO	3	a definir	<a href="#">Visualizar</a>
<input type="checkbox"/> UNIVERSIDADE ANHANGUERA - UNIDERP	MS	3	a definir	<a href="#">Visualizar</a>
<input type="checkbox"/> FACULDADE ANHANGUERA DE OSASCO	SP	3	a definir	<a href="#">Visualizar</a>
<input type="checkbox"/> FACULDADE DE TECNOLOGIA PROF. LUIZ ROSA	SP	3	a definir	<a href="#">Visualizar</a>
<input type="checkbox"/> FACULDADE ANHANGUERA DE JUNDIAÍ	SP	3	a definir	<a href="#">Visualizar</a>
<input type="checkbox"/> INSTITUTO MANCHESTER PAULISTA DE ENSINO SUPERIOR	SP	3	a definir	<a href="#">Visualizar</a>
<input type="checkbox"/> CENTRO UNIVERSITÁRIO ANHANGUERA	SP	3	a definir	<a href="#">Visualizar</a>

< Anterior | 1 | 2 | Próximo > total de 10 registros(s)

 Visualizar Termo de Adesão
 Assinar Termo da Adesão