



**ABMES / AMPESC**  
**FLORIANÓPOLIS**  
**FEVEREIRO 2019**



**A FINEP É UMA EMPRESA  
PÚBLICA VINCULADA  
AO MINISTÉRIO DA CIÊNCIA,  
TECNOLOGIA, INOVAÇÕES  
E COMUNICAÇÕES.**

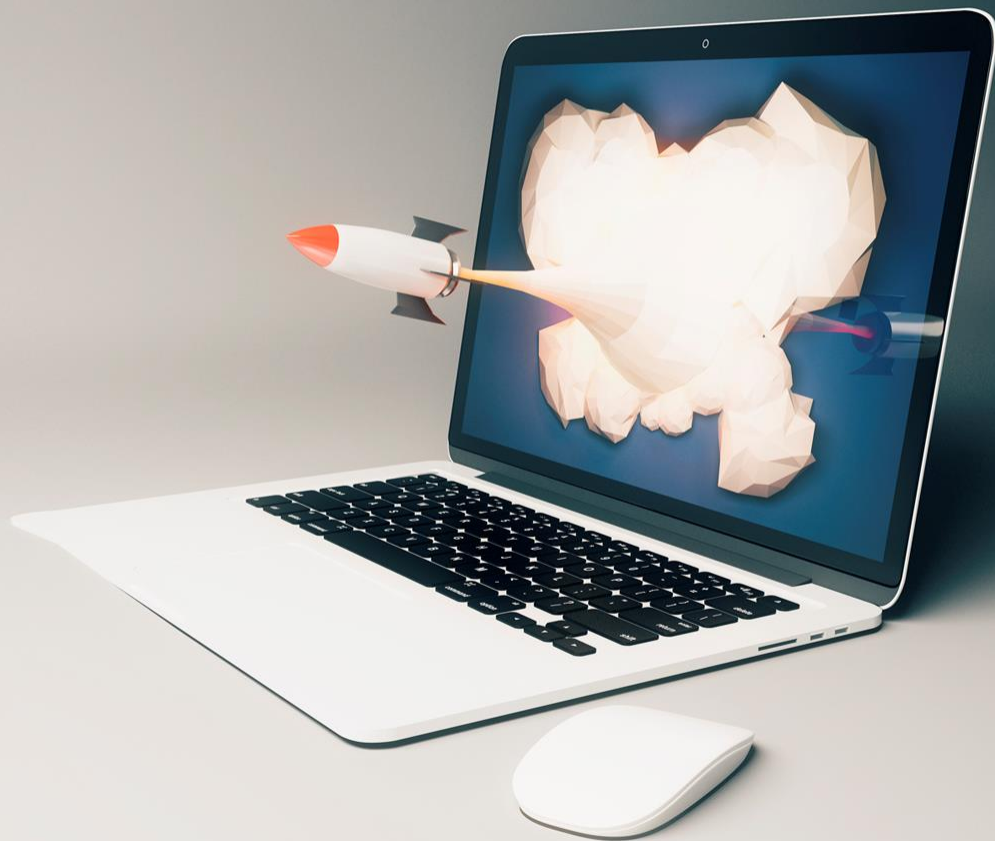
# SOMOS

FINANCIADORES

APOIADORES

INDUTORES

DA INOVAÇÃO NO BRASIL



**ONDE TEM INOVAÇÃO  
E NOVAS IDEIAS,  
A FINEP QUER ESTAR LÁ  
COM VOCÊ.**

**MAS DE QUE  
FORMA VOCÊ  
PODE CONTAR  
COM O NOSSO  
APOIO?**



# ■ ATRAVÉS DE VÁRIAS MODALIDADES DE APOIO:

SUBVENÇÃO ECONÔMICA À INOVAÇÃO

INVESTIMENTO DIRETO E INDIRETO NO CAPITAL DE EMPRESAS INOVADORAS

FINANCIAMENTOS NÃO REEMBOLSÁVEIS  
PARA UNIVERSIDADES E INSTITUTOS DE PESQUISA

E, PRINCIPALMENTE, O

**FINANCIAMENTO  
REEMBOLSÁVEL**

**TEMOS AS LINHAS  
DE CRÉDITO  
MAIS COMPETITIVAS  
DO MERCADO**





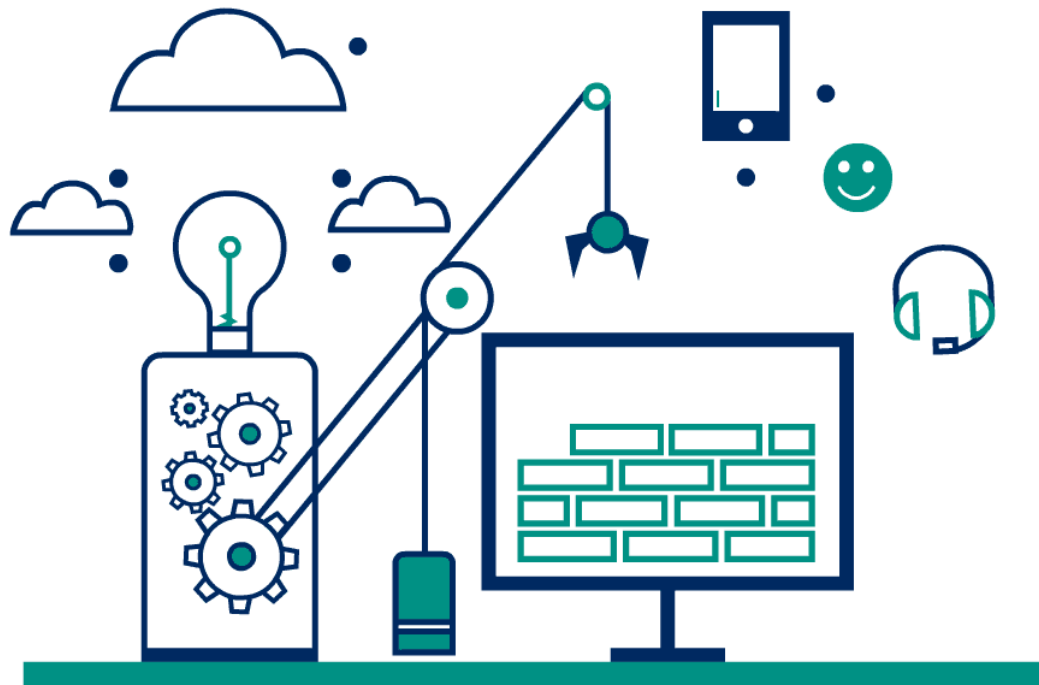
**AS MENORES TAXAS DE JUROS**

**(SUBSIDIADOS)**



**O MAIOR  
PRAZO  
DE CARÊNCIA**





**QUANTO MAIS INOVADOR FOR SEU PROJETO,  
MELHORES SERÃO AS CONDIÇÕES.**

# LINHAS DE AÇÃO - FINEP

## Condições de financiamento

LINHAS DE AÇÃO	TAXA (a.a)	PRAZO DE CARÊNCIA	PRAZO TOTAL	PARTICIPAÇÃO FINEP
<b>Inovação crítica</b>	TJLP - 0,5%	Até 48 meses	Até 144 meses	Até 90%
<b>Inovação Pioneira</b>	TJLP + 0,5%			
<b>Inovação para Competitividade</b>	TJLP + 1,5%	Até 36 meses	Até 120 meses	Até 80%
<b>Inovação para Desempenho</b>	TJLP + 3,5%			
<b>Pré-Investimento</b>	TJLP + 5,0%	Até 24 meses	Até 84 meses	Até 70%
<b>Difusão Tecnológica para Inovação</b>	TJLP + 6,25%		Até 120 meses	Até 80%
<b>Funttel Inovação</b>	TR + 5,0%	Até 48 meses	Até 144 meses	Até 90%
<b>Funttel Aquisição Inovadora</b>	TR + 7,0%	Até 12 meses	Até 36 meses	Até 80%
<b>Apoio a Estados e Municípios</b>	TJLP + 2,0%	Até 48 meses	Até 168 meses	Até 90%
<b>Apoio à Inovação em Educação nas IES Privadas</b>	TJLP + 2,0%	Até 48 meses	Até 120 meses	Até 90%

# FINANCIAMOS A INOVAÇÃO E TUDO QUE VOCÊ PRECISA:



**OBRAS CIVIS  
E INSTALAÇÕES**



**SOFTWARES**



**SERVIÇOS  
DE CONSULTORIA**



**MÁQUINAS  
E EQUIPAMENTOS**



**EQUIPE PRÓPRIA**



**PRODUÇÃO PIONEIRA  
E DISTRIBUIÇÃO**

**LOGÍSTICA, DISTRIBUIÇÃO  
E *MARKETING***



**COMPRA DE PARTICIPAÇÃO  
NO CAPITAL DE OUTRAS EMPRESAS**



**PRODUÇÃO PIONEIRA  
E DISTRIBUIÇÃO**



**APOIO À**  
**INOVAÇÃO EM EDUCAÇÃO**

# AS NOVAS TECNOLOGIAS E SOLUÇÕES INTERATIVAS JÁ FAZEM PARTE DA VIDA DO ALUNO



E PROPORCIONAM NOVAS RELAÇÕES  
ENTRE ALUNOS, PROFESSORES E INSTITUIÇÕES DE ENSINO.

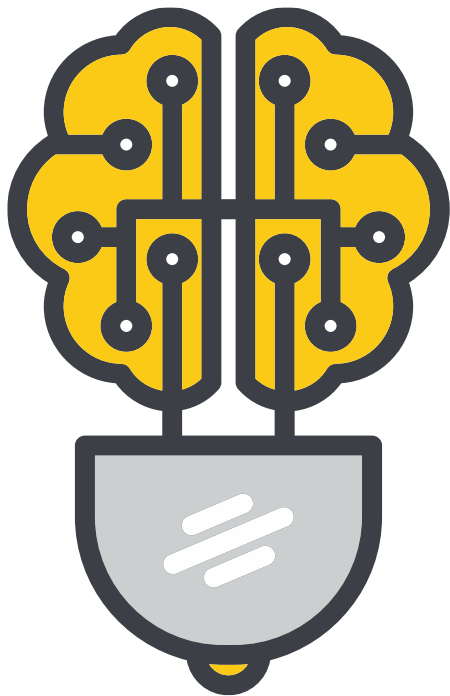




MAS REQUEREM

**METODOLOGIAS ATIVAS**

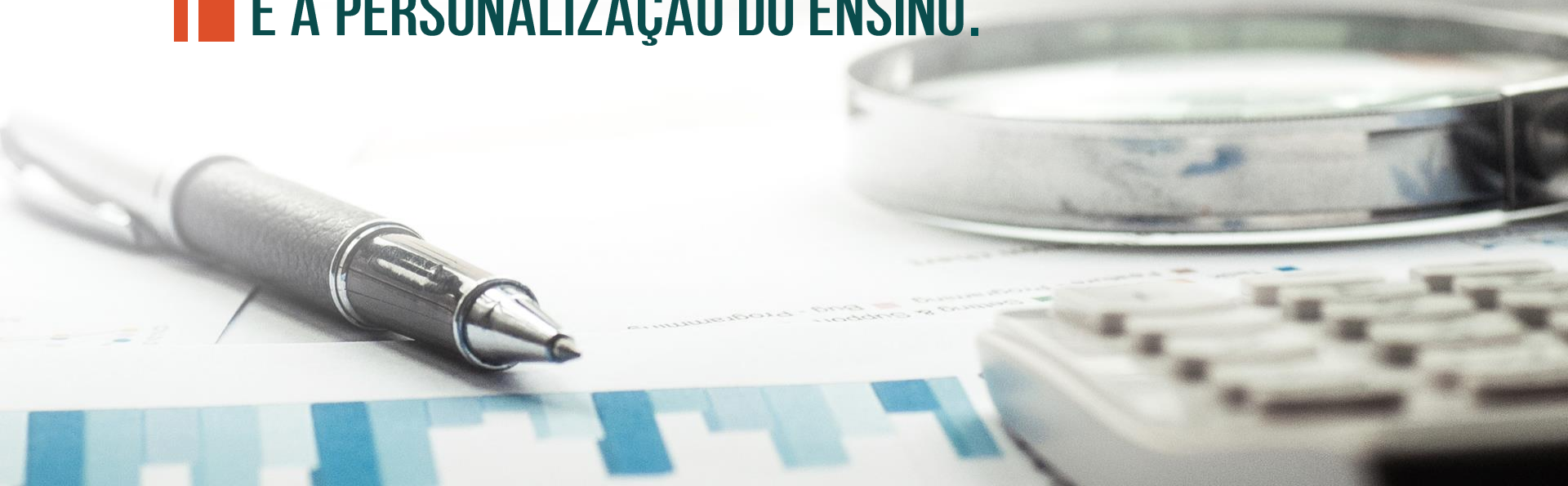
E PRÁTICAS DE ENSINO  
QUE POSSIBILITEM UMA NOVA  
DINÂMICA NO PROCESSO  
DE ENSINO-APRENDIZAGEM



EXIGEM A CONSTRUÇÃO  
DE AMBIENTES PROMOTORES  
DE **INOVAÇÃO**  
QUE VIABILIZEM AS PRÁTICAS  
**EMPREENDEDORAS**

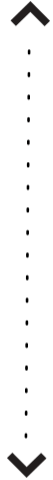
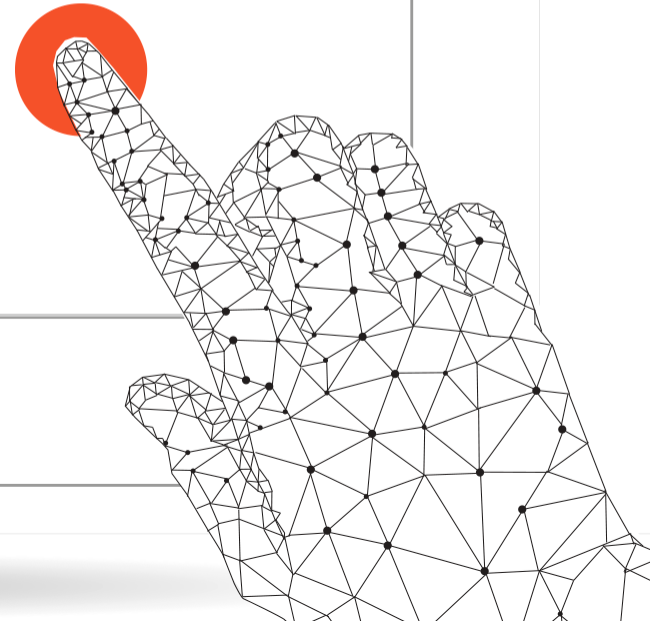
**■ PROPORCIONAM UMA GESTÃO ACADÊMICA  
BASEADA EM CONHECIMENTO E INOVAÇÃO.**

**■ E A PERSONALIZAÇÃO DO ENSINO.**





**PARA DAR CONTA  
DESSES  
DESAFIOS...**




**A FINEP LANÇOU A  
AÇÃO DE FOMENTO  
À INOVAÇÃO  
EM EDUCAÇÃO**



**PARA APOIAR  
O DESENVOLVIMENTO E DIFUSÃO  
DE TECNOLOGIAS E INOVAÇÕES  
NAS INSTITUIÇÕES DE  
ENSINO PRIVADAS**





# SÃO QUATRO LINHAS PRIORITÁRIAS

- | PERSONALIZAÇÃO DO ENSINO
- | METODOLOGIAS ATIVAS DE ENSINO
- | RECURSOS EDUCACIONAIS DIGITAIS  
PARA ENSINO-APRENDIZAGEM
- | AMBIENTES, ESTRATÉGIAS E PROCESSOS  
PROMOTORES DE INOVAÇÃO

# PODEM PARTICIPAR:

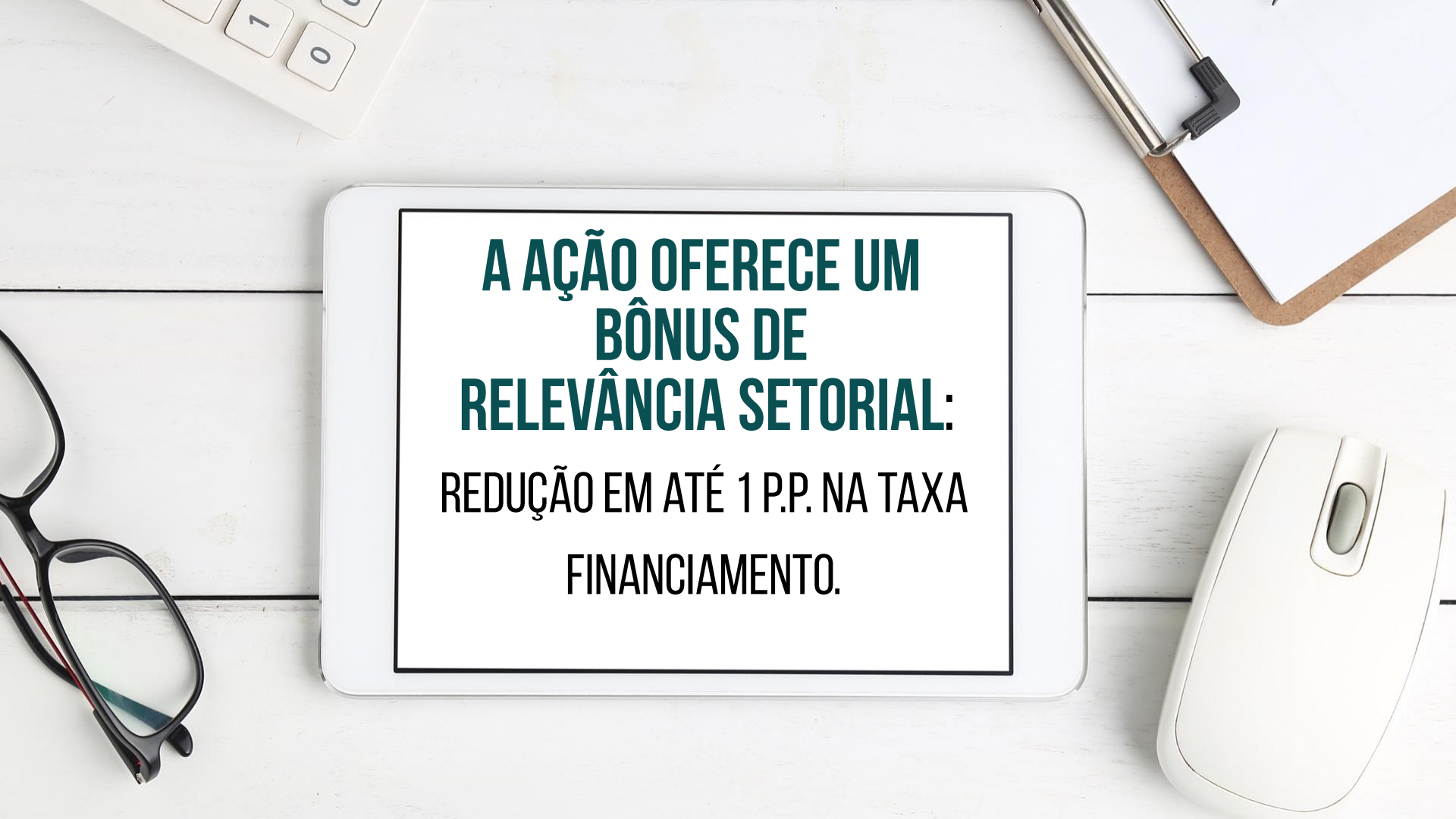


INSTITUIÇÕES DE ENSINO PRIVADAS E  
EMPRESAS BRASILEIRAS

**RECEITA BRUTA**  
ACIMA DE R\$ 16 MILHÕES.

**VALOR DO EMPRÉSTIMO**  
A PARTIR DE R\$ 3 MILHÕES.





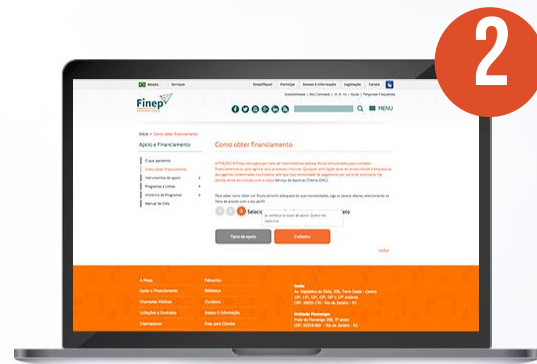
**A AÇÃO OFERECE UM  
BÔNUS DE  
RELEVÂNCIA SETORIAL:  
REDUÇÃO EM ATÉ 1 P.P. NA TAXA  
FINANCIAMENTO.**

A CARÊNCIA PODE CHEGAR A **4 ANOS**,  
O PRAZO TOTAL A **12 ANOS**  
E TER ATÉ **100%** DE PARTICIPAÇÃO  
DA FINEP NO PROJETO.

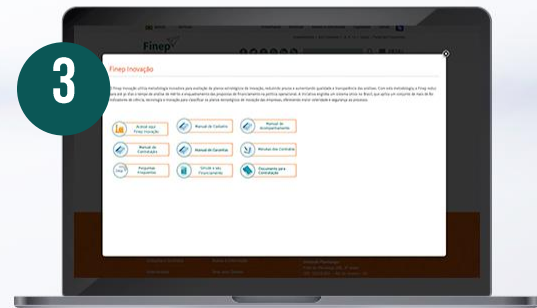
# SER NOSSO PARCEIRO É MUITO SIMPLES



ENTRE NO SITE DA FINEP

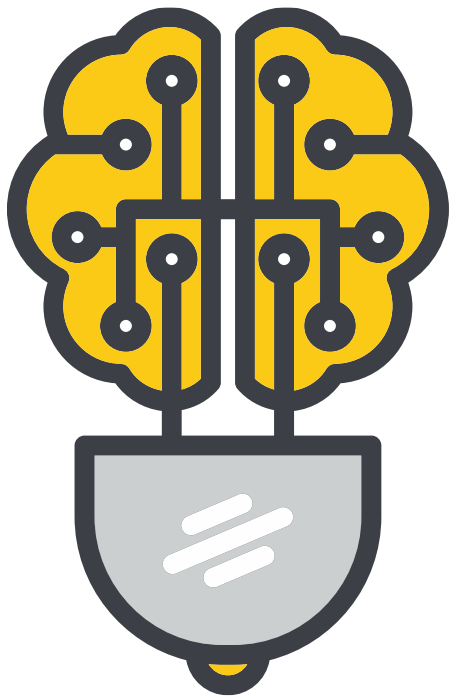


FAÇA O CADASTRO DA SUA EMPRESA



E ENVIE O SEU PROJETO





SEJA DE QUAL SETOR FOR,  
O QUE IMPORTA É SER  
**INOVADOR.**

**JUNTOS** VAMOS  
TRANSFORMAR

O BRASIL  
POR MEIO **DA INOVAÇÃO.**



MINISTÉRIO DA  
**CIÊNCIA, TECNOLOGIA,  
INOVAÇÕES E COMUNICAÇÕES**

MINISTÉRIO DA  
**EDUCAÇÃO**

Pedro Paulo Teixeira Junior  
Gerente do Departamento Regional do Centro-Oeste  
(61) 3035-7157  
[pteixeira@finep.gov.br](mailto:pteixeira@finep.gov.br)

Marco Bruno Manzolillo  
Analista do Departamento Regional do Sul  
(21)  
[marcobruno@finep.gov.br](mailto:marcobruno@finep.gov.br)